

Le Petit Journal

EHPAD Saint Léon sur l'Isle

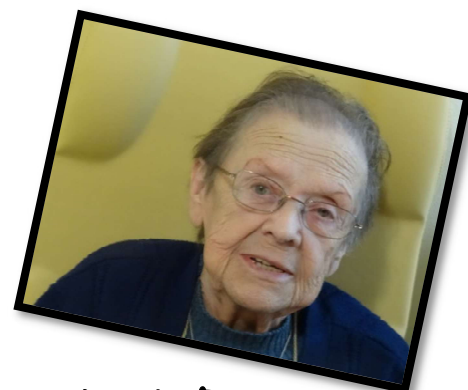
Bienvenue !

*Mme JOUANNE Jeanne, 96 ans
Originnaire de St Sauveur Lalande*



*Mme BESSOU Jeannine, 97 ans
Originnaire de Coulounieix-Chamiers*

*Mme MONFERRIER Cécile, 85 ans
Originnaire d'ISSAC*



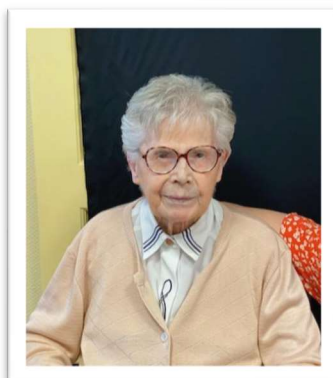
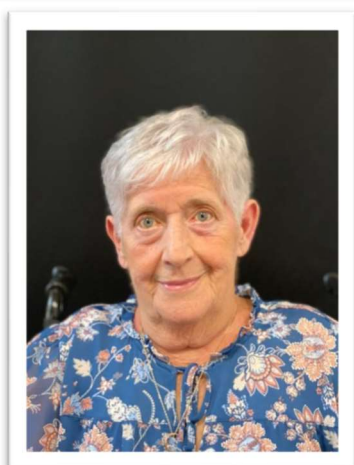
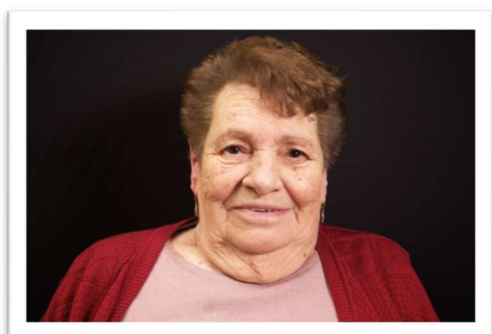
*Nous leur souhaitons la bienvenue à l'EHPAD
de Saint Léon sur l'Isle.*

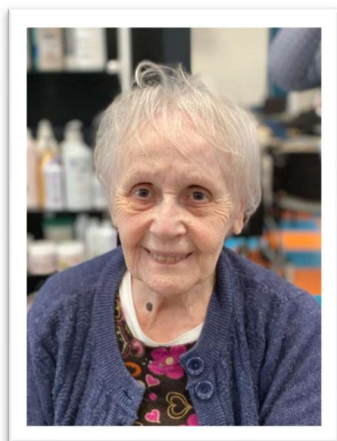
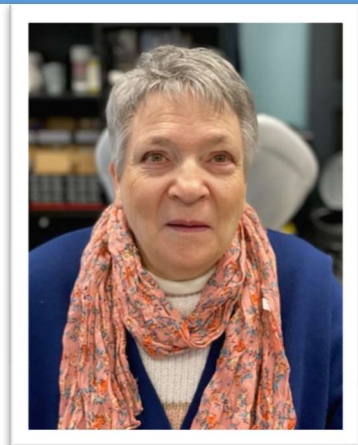
Actualités

Vie de l'EHPAD

Ça s'est passé en Janvier...

Concours de coiffure « Nos Grands-Mères en fête 2024 »





Me Vergonjanne, Me Modest, Me Valla, Me Harle, Me Bardiaux, Me Mey et Me Pajot ont participé au concours de coiffure « Nos grand-mères en fête » organisé par Maud Perault, une infirmière en EHPAD.

Accompagnées de Murielle, Camille et Florine, elles sont allées au CFA de Bergerac se faire coiffer par des apprentis .

Un photographe les attendait afin de faire un avant/après de leur mise en beauté.

A la clef : élire la grand-mère de notre ehpad, mais ce n'est pas tout ! Le concours était également au niveau départemental, régional et enfin national !

Et.....c'est Me Valla la grande gagnante de notre EHPAD, félicitations à elle !!



Nous n'irons malheureusement pas plus loin, la gagnante départementale étant de Corrèze mais ce fut néanmoins une belle expérience et ces superbes photos leur permettront de garder un souvenir impérissable de cette journée !

La recette du Caramel beurre salé

Temps total : 25 min

Préparation : 15 min

Cuisson : 10 min

Niveau : Facile

Personnes : Pour un pot

Ingrédients

160 g de sucre

80 g de beurre demi-sel

200 g de crème liquide entière 35% MG



Préparation

- Commence par verser le sucre dans une casserole.
- Sur feu doux, verse petit à petit le sucre pour le faire caraméliser **sans jamais remuer car il risque de cristalliser.**
- Toujours sur feu doux, ajoute le beurre demi-sel froid coupé en morceaux et mélange énergiquement à l'aide d'une cuillère en bois.
- Une fois le mélange bien homogène, ajoute la crème liquide entière chaude et laisse réduire 5 minutes sur feu doux, sans jamais cesser de remuer !
- Laisse le caramel tiédir pendant 20 minutes.
- Verse ensuite le caramel beurre salé dans un pot de conservation (tu peux réutiliser un pot de confiture vide).
- Laisse le caramel complètement refroidir avant de refermer le pot pour le placer au frais.
- Gourmandise assurée !

Conservation

Le caramel beurre salé se conserve au frais, jusqu'à 3 semaines !

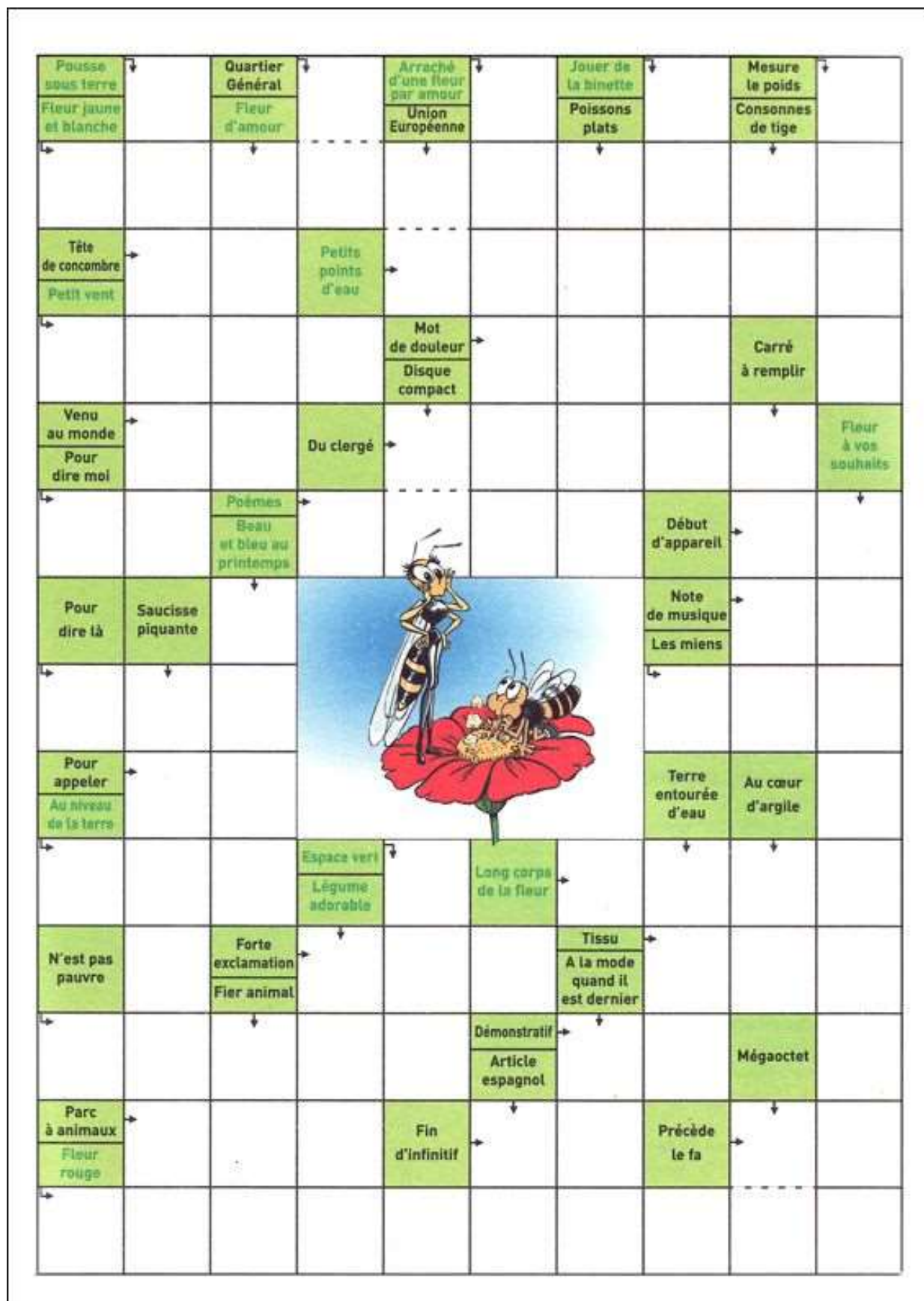
Jeux

R	L	R	I	N	O	S	I	A	R	O	L	F
U	I	S	P	M	E	T	N	I	R	P	E	R
E	E	S	I	R	A	C	S	U	M	S	L	S
L	L	S	N	S	E	N	I	A	R	G	L	E
F	O	E	O	O	E	I	U	L	P	E	E	T
N	S	E	S	N	I	P	E	D	O	S	D	T
O	N	L	I	O	M	T	F	I	L	S	N	E
E	O	U	A	I	V	U	A	N	L	I	O	R
G	D	O	V	S	E	E	E	T	E	C	R	E
R	R	B	U	O	C	U	O	C	N	R	I	U
U	U	I	O	L	E	B	R	E	H	A	H	Q
O	O	G	C	C	R	O	C	U	S	N	L	A
B	B	S	R	E	I	N	A	T	N	I	R	P

PAQUERETTES
 PLANTATIONS
 PRINTANIER
 HIRONDELLE
 COUVAISON
 FLORAISON
 GIBOULEES
 PRINTEMPS
 BOURGEON
 ECLOSION
 MUSCARIS
 NARCISSE
 BOURDON

GRAINES
 COUCOU
 CROCUS
 POLLEN
 SOLEIL
 FLEUR
 HERBE
 PLUIE
 OEUF
 NID





ANAGRAMMES

MOT DE DEPART	DEFINITION DU MOT A TROUVER	MOT A TROUVER
POTS	<i>Je dois m'arrêter.</i>	
OSER	<i>Nom d'une fleur.</i>	
SOIR	<i>Ils gouvernaient la France.</i>	
CHINE	<i>Le chien dort dedans.</i>	
ANGE	<i>A la piscine, on ...</i>	
FOIS	<i>Il fait chaud, j'ai très ...</i>	
DIRE	<i>Pli du visage.</i>	
LIME	<i>Le plat préféré des ours.</i>	
AMI	<i>Le nom d'un mois.</i>	
ORGANE	<i>Le nom d'un fruit.</i>	
POULE	<i>Sert à voir mieux.</i>	
MAIS	<i>Contraire des ennemis.</i>	
ARME	<i>Petite étendue d'eau.</i>	
TROP	<i>La gare des bateaux.</i>	
SUER	<i>Attention en les traversant.</i>	
LAIE	<i>Elle sert à voler.</i>	
CLOS	<i>Au sommet d'une montagne.</i>	
AVEC	<i>Sous-sol.</i>	
RAGE	<i>On y attend le train.</i>	
DIRAS	<i>C'est un légume rose et blanc.</i>	
TENDS	<i>Celles des enfants sont de lait.</i>	
OIES	<i>C'est un tissu très doux.</i>	
PURE	<i>Ce film fait très ...</i>	
AMER	<i>Pour faire avancer un bateau.</i>	
LOIN	<i>Le roi de la jungle.</i>	
MAGIE	<i>Il est sage comme une ...</i>	
DOUCE	<i>C'est l'articulation du bras.</i>	

MESSE**20 Mars****24 Avril****HUMOUR**

Que disent deux chats quand ils
sont amoureux ?
On est félin pour l'autre !

Dicton du Mois

Au sept d'avril, après le coucou, c'est le rossignol qui chante.

Infos Services

COIFFURE :

Carole et Annabelle, coiffeuses à domicile interviennent dans l'établissement.

(Tarif et prise de rdv à l'accueil ou auprès de l'aide-soignante référente).

**PEDICURE**

Sur simple demande auprès de l'infirmière.

UNE PENSEE EMUE POUR

Mme **CHIRONNAUD** Janine
qui nous a quittés.
Nous pensons bien à elle.

**Prochaine
édition :
Mai
2024**